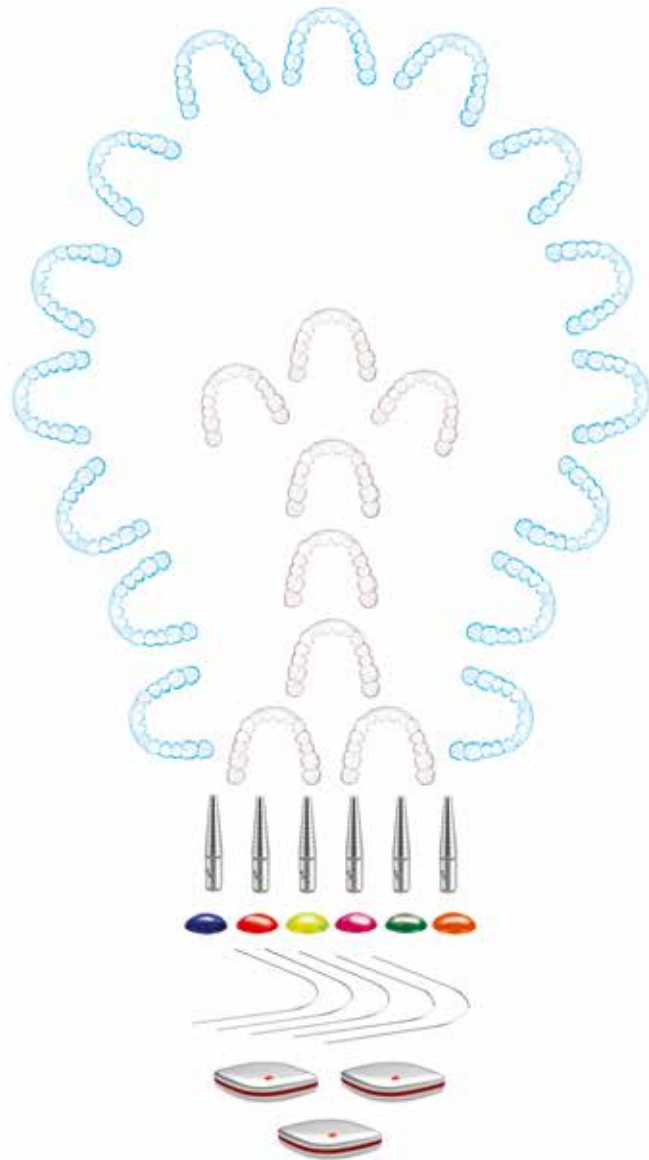


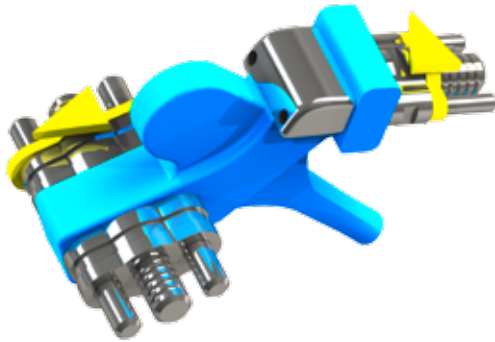
IDS
2017



Neuheiten 2017

Kieferorthopädie
Zahnärztliche Schlafmedizin
CA® CLEAR ALIGNER
Digitale Kieferorthopädie
Tiefziehtechnik
Laborgeräte

SCHEU
Dental Technology



VECTOR® 770 nach Prof. Godt/Schweizer

Die VECTOR® 770 nach Prof. Godt/Schweizer ist eine Spezialschraube für den Einbau in Mehrsektorenplatten.

Sie ermöglicht die transversale Erweiterung (> 3mm) mit gleichzeitiger Proklination der Front (> 3mm).

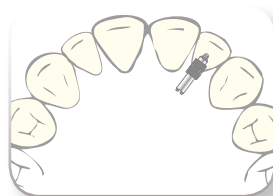
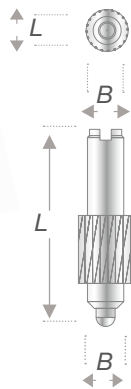
Durch ein graziles Design kann die VECTOR® 770 nach Prof. Godt/Schweizer sehr gaumennah eingesetzt werden. Die dadurch realisierte dünne Plattenstärke bietet einen hohen Tragekomfort.

○ VECTOR® 770 nach Prof. Godt/Schweizer

#2543

2 Stück

CE



VECTOR® Federbolzensortiment

Edelstahlschraube für Einzelzahnbewegungen im Rahmen einer kieferorthopädischen Behandlung mit herausnehmbaren Apparaturen. Drei verschiedene Schraubenlängen ermöglichen durch einen konstanten, elastischen und fein dosierbaren Druck auf den zu bewegenden Zahn eine große Protrusion.

Aktivierung:

4x ¼ Umdrehung: 0,35 mm

○ Federbolzen 4 mm, 5 Stück

#2477

○ Federbolzen 6 mm, 5 Stück

#2478

○ Federbolzen 8 mm, 5 Stück

#2479

○ Gerändelte Mutter, 5 Stück

#2481

CE

Zubehör:

○ Montageschraube, 5 Stück

#2480

○ Gewindeschneider, 1 Stück

#2482

○ Schraubendreher F, 1 Stück

#2483

○ Schraubendreher M, 1 Stück

#2083



TAP® PAP

Komfortable Nasenpolstermaske für Patienten mit niedriger CPAP Akzeptanz. Da die TAP® PAP Maske mit ThermAcryl™ Mundstück im Oberkiefer eingesetzt wird, sitzt sie stabil ohne zu verrutschen, ist absolut dicht und hinterlässt keine störenden Abdrücke auf Gesicht und Nase.

- TAP® PAP
inkl. Nasenpolster in klein, mittel und groß

#9073

CE



AM Aligner

Okklusionstrainer aus thermoplastischem Material zur Reposition der Kondylen nach dem nächtlichen Tragen von Protrusionsschienen. Der AM Aligner wird durch den Fachzahnarzt erwärmt und an den Oberkiefer des Patienten angepasst.

- AM Aligner

#9072

CE



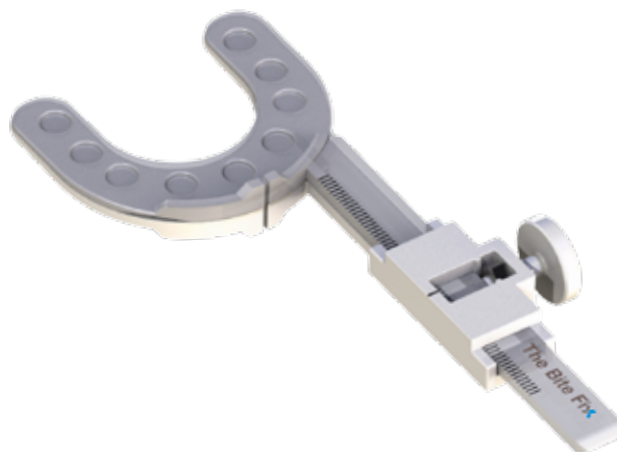
Bite Fix® Bissregistrierung

Wiederverwendbare Bissgabel aus sterilisierbarem Kunststoffmaterial, zur einfachen und präzisen Registrierung von Konstruktionsbissen in der Schnarchtherapie.

- Bite Fix® Bissregistrierung, 1 Kit
- Bite Fix® Bissgabel, 10 Stück

#5474
#5475

CE





Neue Version!

CA® SMART 2D

Die Weiterentwicklung der CA® SMART 2D Software in der Version 4.0 ermöglicht neue Wege in der Umstellung der CA® Set-Up Technik. Die Darstellung der Ansichten erlaubt neben den okklusalen und frontalen Aufnahmen jetzt auch laterale und vestibuläre Aufnahmen. Die Installation erfolgt als Einzelplatzversion oder Mehrplatzinstallation, die von Ihrem Systemadministrator vor Ort durchgeführt wird. Lieferung inkl. CA® Webcam.

Systemvoraussetzungen

Ab Windows 7 Service Pack 1, USB 2.0 Anschluss, OpenGL Version ≥ 2.1 und DirectX 9.0c, Monitor mit einer Auflösung von mind. 1024 px \times 768 px, Maus mit Scrollrad

CA® SMART 2D

#5311

1 Stück

Jetzt auch in extra soft

CA® Folie extra soft / soft / medium / hard*

Hochwertige, transparente, hartelastische Folien für die schonend sanfte Korrektur von Zahnfehlstellungen mit ästhetischen Schienen nach dem CA® System. Alle Folien tragen die original CA® Kennzeichnung mit Stärkenangabe: extra soft (0,4 mm), soft (0,5 mm), medium (0,625 mm) und hard (0,75 mm).

- | | |
|---|-------|
| <input type="radio"/> CA® Folie extra soft* | #3441 |
| <input type="radio"/> CA® Folie soft | #3405 |
| <input type="radio"/> CA® Folie medium | #3406 |
| <input type="radio"/> CA® Folie hard | #3407 |

jeweils 10/100 Stück * jeweils 10 Stück

CC



* Lieferung nur an zertifizierte CA® CLEAR ALIGNER Partner.



CA® Travel Case*

Attraktive Aufbewahrungsdose für bis zu zwei CA® CLEAR ALIGNER Schienen. Die Form der Dose erlaubt eine platzsparende Unterbringung in Handtasche oder Reisegepäck. Abnehmbarer Deckel mit Vertiefung für Dehnschlüssel, zwei Belüftungslöcher im Rand.

○ CA® Travel Case

#5303

NEU: Splint Remover



CA® Patientenetui*

Dieses handliche, verschließbare Etui dient zur Aufbewahrung und Mitnahme der CA® Schienen. Die wiederverschließbaren CA® Minigripbeutel sind ideal zur Weitergabe der CA® Schienen an den Patienten und können beschriftet werden. Der Splint Remover ermöglicht dem Patienten ein einfaches Ausgliedern der tiefgezogenen Schienen.

○ CA® Patientenetui Set*

#5282

inkl. CA® Travel Case, 3x CETRON® Reinigungspulver à 15 g, 3x Minigripbeutel, Splint Remover

○ CA® Minigripbeutel*, 100 Stück

#5283

○ Splint Remover, 5 Stück

#5359

CA® Fachbuch Band 2 Advanced

Ergänzend zum Band 1 und für fortgeschrittene Anwender. Mit erweiterten therapeutischen Möglichkeiten des CA® CLEAR ALIGNER Systems und einer Bestandsaufnahme des „state of the art“ der CA® CLEAR ALIGNER Technik, darunter Progressive Stripping Therapie (PST), CA® POWER GRIP Nr. 1 bis Nr. 9, VECTOR® 30, CA® Distalizer Kit nach Dr. Echarri, digitale Technik, Extraktionsfälle und Kombitherapie.

Mehr als 250 Seiten mit vielen farbigen Abbildungen.

○ CA® Fachbuch, Band 2 Deutsch #5307

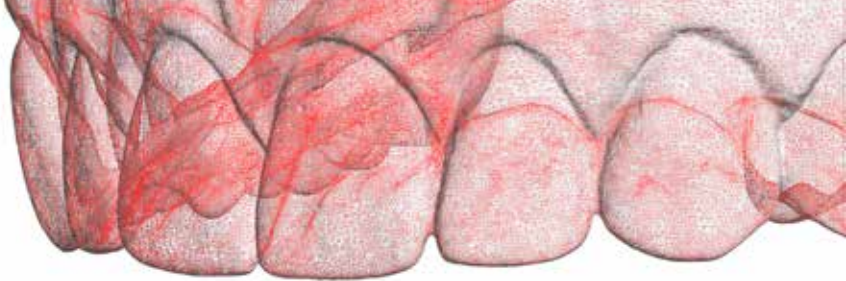
○ CA® Fachbuch, Band 2 Englisch #5309

○ CA® Fachbuch, Band 2 Spanisch #5318

jeweils 1 Stück



* Lieferung nur an zertifizierte CA® CLEAR ALIGNER Partner.



OnyxCeph3™ CA® SMART 3D

Die unabhängige Softwarelösung für digitale Alignerplanung und virtuelle Bracketplatzierung mit zahlreichen Schnittstellen zur Praxissoftware. Über die im Programm hinterlegte CA® CLEAR ALIGNER Behandlungsphilosophie erfolgt eine automatische Umstellungskontrolle bei der Set-Up Erstellung. Die Kontrolle über den Therapieverlauf und die Wertschöpfung entlang aller Behandlungsschritte bleiben in den Händen des Anwenders. Erhältlich als Praxis- oder Laborversion als Lizenz für bis zu fünf Arbeitsplätze im Netzwerk, inkl. einer eintägigen Software-Schulung.

Systemanforderungen:

Netzwerk-Server und Arbeitsplatz mit Intel 2,3 GHz (oder höher), 8 GB RAM, 64 Bit System, 200 Gbyte HD Space, Betriebssystem Windows 7 oder höher / Server OS, 1000 Mbps Ethernet, Grafikkarte Nvidia GeForce GTXIGTS oder äquivalent.

Funktion OnyxCeph3™ CA® SMART 3D	Praxis	Labor
Scanprozess		
Import von Scandaten	✓	✓
Starten des Scan-Prozesses	✓	✓
Schnittstelle zu bestimmten 3D-Scannern	✓	✓
Set-Up Planung / Datenbearbeitung		
Überlagerung von 3D-Datensätzen	✓	✓
Korrekturmöglichkeit bei bereits erstellten Set-Ups	✓	✓
Sockeln von Modellen	✓	✓
Beschriften von Modellen	✓	✓
Bearbeitung von 2D Datensätzen	✓	✓
Bearbeitung von 3D Datensätzen		✓
virtuelle Segmentierung der Zähne		✓
Set-ups unter Kontrolle der hinterlegten CA® Behandlungsphilosophie		✓
Digitale Bracketplatzierung		
Korrekturmöglichkeit bei bereits erstellten Bracketplatzierungen	✓	✓
3D-Auswertungen		✓
Bracketplatzierung auf FA-Punkt		✓
Export		
Generierung von 3D-Reports	✓	✓
Export von nicht veränderten stl-Daten	✓	✓
Export von selbst erstellten Set-Ups als stl-Daten		✓
Verwaltung		
Schnittstelle zu Verwaltungssoftware, z.B. Computer konkret	✓	✓
Archivieren von Modelldaten	✓	✓



OnyxCeph3™ CA® SMART 3D – Praxis

Ausgerichtet auf die Bedürfnisse von Kieferorthopäden zur effizienten Unterstützung im Praxisalltag. Ermöglicht Funktionen wie z.B. Import von Scandaten oder Start von Scan-Prozessen, Überlagerung von 3D-Datensätzen, Sockeln, Beschriften, Exportieren und Archivieren von Modelldaten.

○ OnyxCeph3™ CA® SMART 3D - Praxis
Lizenz für bis zu fünf Arbeitsplätze im Netzwerk

#6512

CE



OnyxCeph3™ CA® SMART 3D – Labor

Ausgerichtet auf die Bedürfnisse von Laborinhabern für die präzise Planung, Umstellung und Kontrolle digitaler Aligner- und Multibandlösungen. Ermöglicht Funktionen wie z.B. Bearbeitung von 2D und 3D-Datensätzen, virtuelle Segmentierung der Zähne, digitale Bracketplatzierung und Export von Druckdaten.

○ OnyxCeph3™ CA® SMART 3D - Labor
Lizenz für bis zu fünf Arbeitsplätze im Netzwerk

#6513

CE

DURAN®

Hartelastische, transparente Folien, die sich mit den Autopolymerisaten DURASPLINT® und DURASPLINT® LC verbinden. Bei der Verwendung von DURASPLINT® LC ist eine Vorbehandlung mit dem LC-Primer erforderlich. Kein Vortrocknen notwendig.

Anwendung

Miniplast-, Aufbiss-, Interims- sowie Fluoridierungsschienen, Bohr-/Röntgenschablonen, Schnarchtherapiegeräte, invisible Retainer, provisorische Kronen und Brücken.

○ 0,4 × 125 mm*	#3470
○ 0,5 × 125 mm	#3411
○ 0,625 × 125 mm	#3409
○ 0,75 × 125 mm	#3413
○ 1,0 × 125 mm	#3415
○ 1,5 × 125 mm	#3417
○ 2,0 × 125 mm	#3419
○ 3,0 × 125 mm	#3421

jeweils 10/100 Stück * 10 Stück

CE

Jetzt auch in 0,4 mm Folienstärke**Jetzt auch in 0,4 mm Folienstärke****DURAN®+**

Hartelastische, transparente Folien, die sich mit den Autopolymerisaten DURASPLINT® und DURASPLINT® LC verbinden. Bei der Verwendung von DURASPLINT® LC ist eine Vorbehandlung mit dem LC-Primer erforderlich. Mit aufgebrachter Isolierfolie. Kein Vortrocknen notwendig.

Anwendung

Miniplast-, Aufbiss-, Interims- sowie Fluoridierungsschienen, Bohr-/Röntgenschablonen, Schnarchtherapiegeräte, provisorische Kronen und Brücken und invisible Retainer.

○ 0,4 × 125 mm*	#3472
○ 0,5 × 125 mm	#3426
○ 0,625 × 125 mm	#3428
○ 0,75 × 125 mm	#3430
○ 1,0 × 125 mm	#3432
○ 1,5 × 125 mm	#3434
○ 2,0 × 125 mm	#3436

jeweils 10/100 Stück * 10 Stück

CE



DURAN®+ white pd

Neue Folie in bewährter DURAN® Qualität in weiß (Vita OM1). Mit aufgebrachtener Isolierfolie. Die Folien sind zum sofortigen Gebrauch bereits vorgetrocknet und einzeln vakuumverpackt.

Anwendung

Kosmetische Schienen

- | | |
|------------------|-------|
| ○ 0,5 x 125 mm | #3473 |
| ○ 0,625 x 125 mm | #3474 |
| ○ 0,75 x 125 mm | #3475 |

jeweils 10 Stück

CE



BIOCRYL® Form X

Zähelastische Folien, die sich nicht mit Autopolymerisat verbinden, blau eingefärbt.

Anwendung

Röntgenopake Folien zur exakten Darstellung der klinischen Situation in der Computertomographie.

- | | | |
|----------------|------|-------|
| ● 1,5 x 125 mm | blau | #3148 |
|----------------|------|-------|

CE



BRUX CHECKER® nach Prof. Sato

Einseitig farblich beschichtete Analyse- und Therapieplanungsfolie zur Kontrolle prothetischer Versorgungen.

- | | |
|----------------------|-------|
| ● 0,1 x 125 mm, rot | #3209 |
| ○ 0,1 x 125 mm, weiß | #3210 |

10 Stück

CE

Das Handbuch „Diagnose der Okklusion bei Bruxismus“ (Kanagawa Dental College, Japan) steht als digitale Version unter Downloads/Sonstiges auf www.scheu-dental.com zur Verfügung.

Asiga MAX™

Der Asiga MAX™ ist das jüngste Mitglied des IMPRIMO® Systems und verbindet Komfort mit Funktion. Ausgerichtet auf maximale Bedienerfreundlichkeit ermöglicht der Asiga MAX™ ein noch schnelleres, präziseres und wirtschaftlicheres Arbeiten. Ein eingebautes LCD Bedienfeld mit Touchfunktion informiert über den aktuellen Bauprozess und ermöglicht die interaktive Steuerung des Druckers. Eine Erweiterung des internen Speichers (Solid-State-Drive) gewährleistet die Hinterlegung mehrerer Druckaufträge in einer Warteschlange, die bequem über das Bedienfeld vom Drucker aus gestartet werden können. Die Übertragung von Druckaufträgen erfolgt wahlweise über ein Netzkabel oder eine drahtlose Netzwerkverbindung. Sollte es keine vorhandene Netzwerkinfrastruktur geben, bietet der Asiga MAX™ die Möglichkeit, ein eigenes drahtloses Netzwerk zu erstellen und arbeitet so als autarke Fertigungslösung. Dank des IMPRIMO® Materialportfolios auf 385 nm Basis ist der 3D-Drucker mit seiner DLP-Technologie in sämtlichen Bereichen der Zahntechnik einsetzbar. Druckaufträge können durch die lizenzfreie beiliegende Asiga Composer Software realisiert werden.

- Asiga MAX™
- Tray

#6501
#6505



IMPRIMO® LC Cast

Lichthärtendes, rückstandslos ausbrennbares Harz zur Herstellung von dentalen Gussobjekten. Abgestimmt auf 3D Drucker mit 385 nm Lichtquelle.

- IMPRIMO® LC Cast

#6507

IMPRIMO® LC IBT

Lichthärtendes Harz zur Herstellung einer Transfer-Matrix für die Indirekte Klebetechnik. Abgestimmt auf 3D Drucker mit 385 nm Lichtquelle.

- IMPRIMO® LC IBT

#6508

CE

IMPRIMO® LC Gingiva

Lichthärtendes Harz zur Herstellung von Zahnfleischmasken. Abgestimmt auf 3D Drucker mit 385 nm Lichtquelle.

- IMPRIMO® LC Gingiva

#6509

Neue Generation

MINISTAR S®

Das kompakte Druckformgerät MINISTAR S® mit Scan-Technologie: Der Scanner liest die codierte Tiefziehfolie ein und alle wichtigen Parameter wie Heizzeit, Temperatur und Abkühlzeit sind automatisch programmiert. Zusammen mit dem ultraschnellen, patentierten Strahler und dem hohen Arbeitsdruck von max. 4 bar, justierbar über Druckminderer am Gerät, werden präzise Tiefziehergebnisse in Rekordzeit erreicht. Die neue Generation ist mit einer nutzerfreundlichen Folientastatur und einem großen Display ausgestattet. Alle Funktionsparameter werden überwacht und angezeigt.

Leistung: 230/115/100 V, 750 W

Arbeitsdruck: 0,5–4,0 bar

Maße (B × H × T): 500 × 210 × 400 mm

Gewicht: 9 kg

3 Jahre Garantie, 10 Jahre Ersatzteilverfügbarkeit

- | | |
|---|-------|
| ○ MINISTAR S® 230 V | #3501 |
| ○ MINISTAR S® 115 V | #3511 |
| ○ MINISTAR S® 100 V | #3521 |
| ○ MINISTAR S® Schutzhaube aus transparentem Kunststoff verhindert Verschmutzung | #3447 |



Mehr Informationen erhalten Sie unter:

SCHEU-DENTAL GmbH
www.scheu-dental.com

phone +49 2374 9288-0
fax +49 2374 9288-90

Am Burgberg 20
58642 Iserlohn · Deutschland



DE 2.000/03/17 G REF 0310.01

