

OnyxCeph3™ CA® SMART 3D

Die kieferorthopädische Software für Praxis & Labor



Die OnyxCeph3™ CA® SMART 3D Software bietet Ihnen eine unabhängige Softwarelösung für digitale Alignerplanung und virtuelle Bracketplatzierung mit zahlreichen Schnittstellen zur Praxissoftware. Über die im Programm hinterlegte CA® CLEAR ALIGNER Behandlungsphilosophie erfolgt eine automatische Umstellungskontrolle bei der Set-Up Erstellung.

Die Kontrolle über den Therapieverlauf und die Wertschöpfung entlang aller Behandlungsschritte bleiben in den Händen des Anwenders. Erhältlich als Praxis- oder Laborversion mit Lizenz für bis zu fünf Arbeitsplätze im Netzwerk, inkl. einer eintägigen Software-Schulung.

Funktion OnyxCeph3™ CA® SMART 3D	Praxis	Labor
Scanprozess		
Import von Scandaten	✓	✓
Starten des Scanprozesses	✓	✓
Schnittstelle zu bestimmten 3D-Scannern	✓	✓
Set-Up Planung / Datenbearbeitung		
Überlagerung von 3D-Datensätzen	✓	✓
Korrekturmöglichkeit bei bereits erstellten Set-Ups	✓	✓
Sockeln von Modellen	✓	✓
Beschriften von Modellen	✓	✓
Bearbeitung von 2D Datensätzen	✓	✓
Bearbeitung von 3D Datensätzen		✓
virtuelle Segmentierung der Zähne		✓
Set-Ups unter Kontrolle der hinterlegten CA® Behandlungsphilosophie		✓
Digitale Bracketplatzierung		
Korrekturmöglichkeit bei bereits erstellten Bracketplatzierungen	✓	✓
3D-Auswertungen		✓
Bracketplatzierung auf FA-Punkt		✓
Export		
Generierung von 3D-Reports	✓	✓
Export von nicht veränderten stl-Daten	✓	✓
Export von selbst erstellten Set-Ups als stl-Daten		✓
Verwaltung		
Schnittstelle zu Verwaltungssoftware, z.B. „Computer konkret“	✓	✓
Archivieren von Modelldaten	✓	✓

Systemanforderungen:

Netzwerk-Server und Arbeitsplatz mit Intel 2,3 GHz (oder höher), 8 GB RAM, 64 Bit System, 200 Gbyte HD Space, Betriebssystem Windows 7 oder höher / Server OS, 1000 Mbps Ethernet, Grafikkarte Nvidia GeForce GTXIGTS oder äquivalent.

OnyxCeph3™ CA® SMART 3D

Die kieferorthopädische Software für Praxis & Labor

OnyxCeph3™ CA® SMART 3D – Praxis

Ausgerichtet auf die Bedürfnisse von Kieferorthopäden zur effizienten Unterstützung im Praxisalltag. Ermöglicht Funktionen wie z.B. Import von Scandaten oder Start von Scanprozessen, Überlagerung von 3D-Datensätzen, Sockeln, Beschriften, Exportieren und Archivieren von Modelldaten.

○ OnyxCeph3™ CA® SMART 3D - Praxis #6512 UVP 2.400,00 €
Lizenz für bis zu fünf Arbeitsplätze
im Netzwerk

Update- und Supportgebühr 299,00 € / Jahr

CE



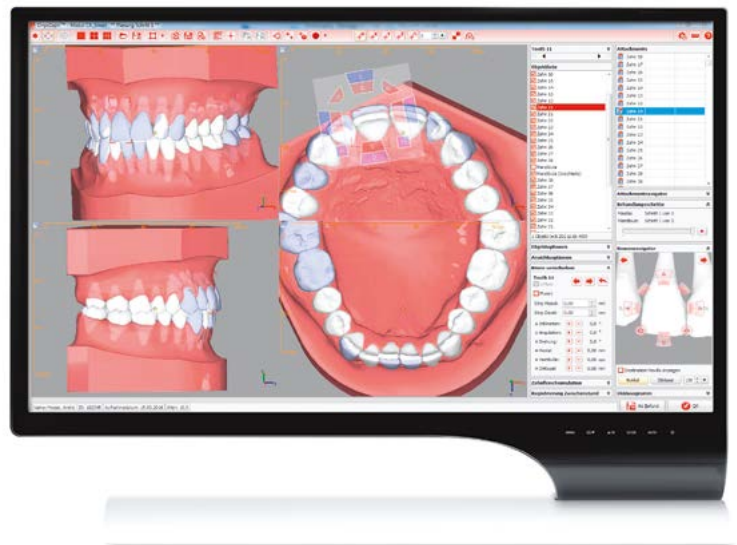
OnyxCeph3™ CA® SMART 3D – Labor

Ausgerichtet auf die Bedürfnisse von Laborinhabern für die präzise Planung, Umstellung und Kontrolle digitaler Aligner- und Multibandlösungen. Ermöglicht Funktionen wie z.B. Bearbeitung von 2D und 3D-Datensätzen, virtuelle Segmentierung der Zähne, digitale Bracketplatzierung und Export von Druckdaten.

○ OnyxCeph3™ CA® SMART 3D - Labor #6513 UVP 5.900,00 €
Lizenz für bis zu fünf Arbeitsplätze
im Netzwerk

Update- und Supportgebühr 850,00 € / Jahr

CE



CA® Partner, welche die OnyxCeph3™ CA® SMART 3D Software erwerben möchten, müssen vorher an der CA® SMART 3D Softwareschulung teilnehmen.

Ärzte und Labore ohne CA® Partnerstatus müssen vor Erwerb der OnyxCeph3™ CA® SMART 3D Software an der CA® Initialschulung und der CA® SMART 3D Softwareschulung teilnehmen.

Die Kursgebühr für die CA® SMART 3D Softwareschulung wird bei Erwerb der OnyxCeph3™ CA® SMART 3D Software erstattet.

Schulungstermine finden Sie hier: www.scheu-dental.com/SCHEU-ACADEMY/Kurse, Auswahl: CA® CLEAR ALIGNER

