

OnyxCeph3™ CA® SMART 3D

Die kieferorthopädische Software für Praxis & Labor

Die OnyxCeph3™ CA® SMART 3D Software bietet Ihnen eine unabhängige Softwarelösung für digitale Alignerplanung mit zahlreichen Schnittstellen zur Praxissoftware. Über die im Programm hinterlegte CA® CLEAR ALIGNER Behandlungsphilosophie erfolgt eine automatische Umstellungskontrolle bei der Set-Up Erstellung.

Die Kontrolle über den Therapieverlauf und die Wertschöpfung entlang aller Behandlungsschritte bleiben in den Händen des Anwenders. Erhältlich als Praxis- oder Laborversion mit Lizenz für bis zu fünf Arbeitsplätze im Netzwerk, inkl. einer eintägigen Software-Schulung.

Funktion OnyxCeph3™ CA® SMART 3D	Praxis	Labor
Scanprozess		
Import von Scandaten	✓	✓
Starten des Scanprozesses	✓	✓
Schnittstelle zu bestimmten 3D-Scannern	✓	✓
Set-Up Planung / Datenbearbeitung		
Überlagerung von 3D-Datensätzen	✓	✓
Korrekturmöglichkeit bei bereits erstellten Set-Ups	✓	✓
Sockeln von Modellen	✓	✓
Beschriften von Modellen	✓	✓
Bearbeitung von 2D Datensätzen	✓	✓
Bearbeitung von 3D Datensätzen		✓
virtuelle Segmentierung der Zähne		✓
Set-Ups unter Kontrolle der hinterlegten CA® Behandlungsphilosophie		✓
Export		
Generierung von 3D-Reports	✓	✓
Export von nicht veränderten stl-Daten	✓	✓
Export von selbst erstellten Set-Ups als stl-Daten		✓
Direkter Datenexport zur Asiga Composer Software	✓	✓
Verwaltung		
Schnittstelle zu Verwaltungssoftware, z.B. „Computer konkret“	✓	✓
Archivieren von Modelldaten	✓	✓

Systemanforderungen:
 Netzwerk-Server und Arbeitsplatz mit Intel 2,3 GHz (oder höher), 8 GB RAM, 64 Bit System, 200 Gbyte HD Space, Betriebssystem Windows 7 oder höher / Server OS, 1000 Mbps Ethernet, Grafikkarte Nvidia GeForce GTX-IGTS oder äquivalent.

OnyxCeph3™ CA® SMART 3D

Die kieferorthopädische Software für Praxis & Labor

OnyxCeph3™ CA® SMART 3D – Praxis

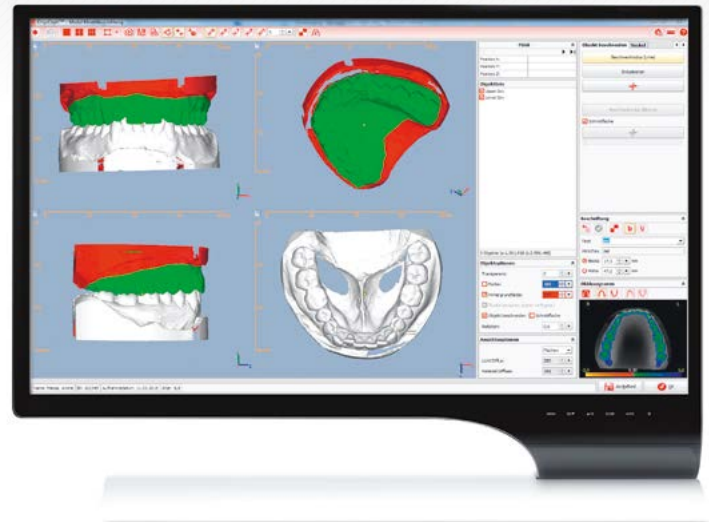
Ausgerichtet auf die Bedürfnisse von Kieferorthopäden zur effizienten Unterstützung im Praxisalltag. Ermöglicht Funktionen wie z.B. Import von Scandaten oder Start von Scanprozessen, Überlagerung von 3D-Datensätzen, Sockeln, Beschriften, Exportieren, Archivieren von Modelldaten, Export von STL-Daten zur Asiga Composer Software.

// OnyxCeph3™ CA® SMART 3D - Praxis #6512 UVP 2.400,00 €

Lizenz für bis zu fünf Arbeitsplätze im Netzwerk

Update- und Supportgebühr

299,00 € / Jahr



OnyxCeph3™ CA® SMART 3D – Labor

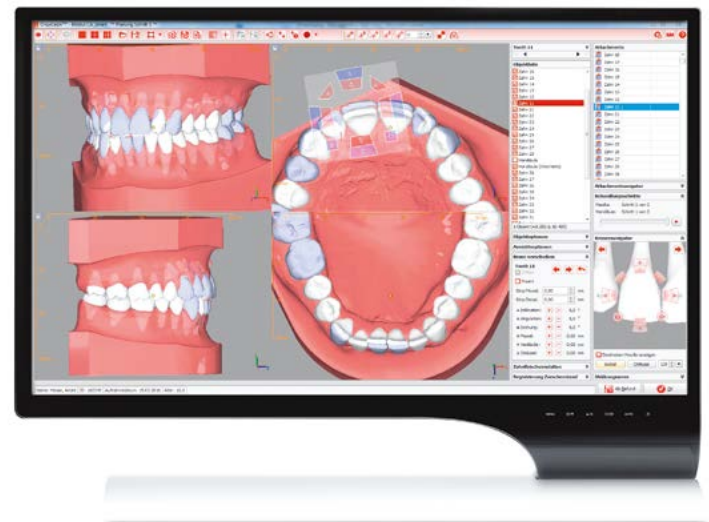
Ausgerichtet auf die Bedürfnisse von Laborinhabern für die präzise Planung, Umstellung und Kontrolle digitaler Aligner- und Multibandlösungen. Ermöglicht Funktionen wie z.B. Bearbeitung von 2D und 3D-Datensätzen, virtuelle Segmentierung der Zähne und Export von STL-Daten auch direkt zur Asiga Composer Software.

// OnyxCeph3™ CA® SMART 3D - Labor #6513 UVP 5.900,00 €

Lizenz für bis zu fünf Arbeitsplätze im Netzwerk

Update- und Supportgebühr

599,00 € / Jahr



CA® Partner, welche die OnyxCeph3™ CA® SMART 3D Software erwerben möchten, müssen vorher an der CA® SMART 3D Softwareschulung teilnehmen.

Ärzte und Labore ohne CA® Partnerstatus müssen vor Erwerb der OnyxCeph3™ CA® SMART 3D Software an der CA® Initialschulung und der CA® SMART 3D Softwareschulung teilnehmen.

Die Kursgebühr für die CA® SMART 3D Softwareschulung wird bei Erwerb der OnyxCeph3™ CA® SMART 3D Software für einen Teilnehmer erstattet.

Schulungstermine finden Sie hier: www.scheu-dental.com/scheu-academy/kurse, Auswahl: CA® CLEAR ALIGNER

CE

