

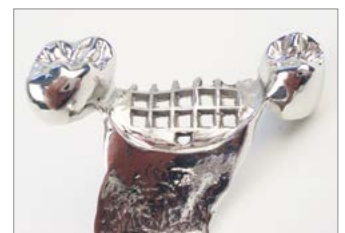
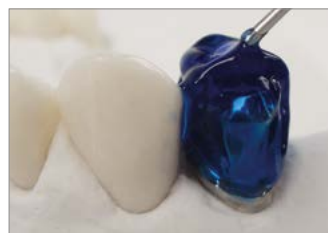
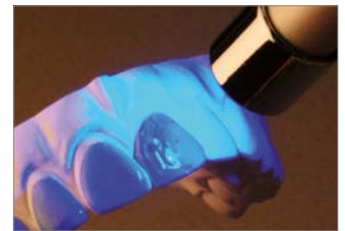
# BLUE-BLOKKER®

Lichthärtendes Ausblockmaterial für Kieferorthopädie und Teleskop-Prothetik.

Mit optimalen Fließeigenschaften!



- // Verschließen von Sägeschnitten bzw. Verblocken von Zähnen und Zahnsegmenten nach Umstellung in der Set-Up Technik.
- // Gezieltes Aufbringen der Gel Reservoirs je nach Bleichsystem mit exakt definierter Schichtstärke bei Bleich- oder Fluoridierungsschienen und Medikamententrägern.
- // Ausblocken von Cervikalrändern, Lücken und stark divergierenden Zähnen sowie Befestigung von Drahtelementen o.ä. bei der Herstellung von hart-elastischen Schienen.
- // BLUE-BLOKKER® wird direkt aus der Dosierspritze appliziert und ist sehr gut kombinierbar mit konventionellen Wachsen. Lichtgehärtete BLUE-BLOKKER® Außenteleskope sind stabil und können spannungsfrei abgehoben werden. BLUE-BLOKKER® verbrennt auch bei großen Schichtstärken rückstandsfrei. Die Gussresultate sind absolut dimensionsstabil mit hervorragender Passgenauigkeit.
- // Die thixotrope Einstellung des Materials sowie die Mikro- und Mini-Kanülen erleichtern das gezielte Dosieren und Auftragen des Materials. Die Aushärtung erfolgt mithilfe handelsüblicher UV-Lampen im Spektralbereich von 380-470 nm. Je nach Materialauftrag und Lampentyp härtet BLUE-BLOKKER® in 10-30 Sek.



## Lieferprogramm

// BLUE-BLOKKER® 4 x 1,5 g, inkl. 10 Kanülen	1 Stück	#5276
// Kanülen micro (Ø 0,6 mm)	5 Stück	#5264
// Kanülen mini (Ø 0,9 mm)	5 Stück	#5278

Wenn das Modell mit Silikon dubliert werden soll, entfernen Sie bitte vor dem Dublieren die Inhibitionsschicht vom BLUE BLOKKER®. Hierzu können z.B. mit Ethanol getränkte Zellstofftücher verwendet werden.